



G.S.A.[®]

GRUPPO SERVIZI ASSOCIATI

Appalti & Gestioni Multiservizi



Le soluzioni di G.S.A. per la sicurezza antincendio Il D.M. 19/3/2015 per le infrastrutture sanitarie

Know-how, Tecnologie, Innovazione, Consulenza, Formazione



GSA[®]
GRUPPO SERVIZI ASSOCIATI
Appalti & Gestioni Multiservizi



G.S.A.[®]
GRUPPO SERVIZI ASSOCIATI
Appalti & Gestioni Multiservizi

LE SOLUZIONI DI G.S.A. PER LA SICUREZZA ANTINCENDIO

PROFILO



G.S.A. - Gruppo Servizi Associati S.p.A. è l'azienda leader in Italia ed in Europa per la prevenzione, il monitoraggio ed il controllo del rischio incendi.

Il Gruppo ha sviluppato in 20 anni di attività un bagaglio di esperienze assolutamente unico nell'ambito della Prevenzione Incendi e Gestione delle Emergenze.

I contesti ad alto rischio di incendio nei quali G.S.A. opera sono:

- Ospedali
- Infrastrutture di trasporto della rete primaria in fase di esercizio
- Infrastrutture di trasporto della rete primaria in fase di cantiere
- Raffinerie ed impianti di estrazione ad alto rischio
- Aeroporti ed eliporti
- Impianti industriali sensibili
- Porti e cantieri navali



PROFILO

LE ATTIVITÀ

Ospedali:

- Servizi di prevenzione incendi
- Servizi di sorveglianza e pronto intervento
- Servizi di gestione delle emergenze
- Tecnologie di gestione e controllo
- Sistemi di Gestione
- Formazione

Elisuperfici sanitarie:

- Progettazione
- Messa in opera
- Consulenza
- Gestione

Consulenza:

- Tecnica per l'adeguamento normativo
- Consulenza anche di relazione nei rapporti con il Ministero dell'Interno, delle Infrastrutture e dei Trasporti





PROFILO

I NUMERI DI G.S.A.

- **Capitale Sociale Interamente Versato:** 3.000.000 €
- **Personale:** oltre 2.300 dipendenti stabilmente impiegati in tutta Italia e Francia
- **Fatturato 2016:** oltre 60.500.000 €
- **Trend di crescita G.S.A.:** +18% confermato per il 2017

Le certificazioni

Applicazione alle commesse del Sistema di Gestione Integrato di Qualità:

Qualità (UNI EN ISO 9001:2008 - UNI EN 13549:2003)

Ambiente (UNI EN ISO 14001:2004)

Responsabilità Sociale (SA 8000:2008)

Salute e della Sicurezza sul lavoro (OSHAS 18001:2007)

G.S.A. è l'unica azienda italiana che applica il Sistema di Gestione Integrato di Qualità per l'intera gamma dei servizi offerti nell'ambito della Prevenzione Incendi e Gestione delle Emergenze.

G.S.A. è società Elite di Borsa Italiana



Gruppo Servizi Associati ha intrapreso con il progetto ELITE una ulteriore evoluzione, al fine di raggiungere:

- Una eccellente formazione manageriale
- Una totale integrazione nel network finanziario delle imprese
- L'eccellenza nella realizzazione dei servizi per i Clienti
- L'internazionalizzazione dei mercati
- La certificazione di innovazione nel processo di realizzazione del servizio

Direzione Generale
TAVAGNACCO - UDINE
Via G. Galilei, 8

Sede Legale
ROMA
Via di Cervara, 143/B-C

Sedi Operative
MILANO
Galleria del Corso, 2 - 20122

AOSTA
Località Amerique, 25/b - 11020

BARI
Via Amendola, 172/C - 70126

NAPOLI
Viale Gramsci 15 - 80122

CAGLIARI
Via dei Colombi, 3 - 09126

LIONE
Cours Lafayette, 136 - 69003



IL NOSTRO METODO

AZIONI COORDINATE

G.S.A. opera attraverso le seguenti azioni coordinate ed interventi sinergici:

- Interventi field mediante operatori specializzati
- Tecnologie, mezzi, attrezzature e dotazioni all'avanguardia
- Innovazione tecnologica di sistemi robotizzati
- Consulenza per la maggiore efficienza delle azioni da intraprendere
- Formazione

ALTA SPECIALIZZAZIONE

La nostra organizzazione, fortemente specializzata ed unica in Italia, è in grado di proporre un servizio mirato alla risoluzione tempestiva di qualsiasi evento e alla messa in sicurezza di tutte le criticità che si dovessero verificare nelle strutture sanitarie. **Gli operatori di G.S.A. sono altamente specializzati, i mezzi sono allestiti con impianti speciali antincendio di ultima generazione, coperti a livello internazionale da Brevetto Industriale di proprietà.**



L'APPROCCIO

Servizio di Primo intervento

- Primo Intervento in caso di principi di incendio
- Primo Intervento in caso di anomalie

Supporto agli Enti di soccorso per le emergenze

- Salvaguardia ed evacuazione delle persone in caso di emergenza
- Tutela e conservazione dei beni, delle strutture, degli uffici e degli archivi

Gestione globale della sicurezza

- Progettazione e project management di interventi complessi per la sicurezza
- Sistemi di gestione per la sicurezza
- Progettazione e gestione delle Centrali di Controllo

Innovazione tecnologica per la sicurezza

- Sviluppo tecnologico di dispositivi, programmi e sistemi per la sicurezza antincendio
- Ricerca applicata per soluzioni tailored

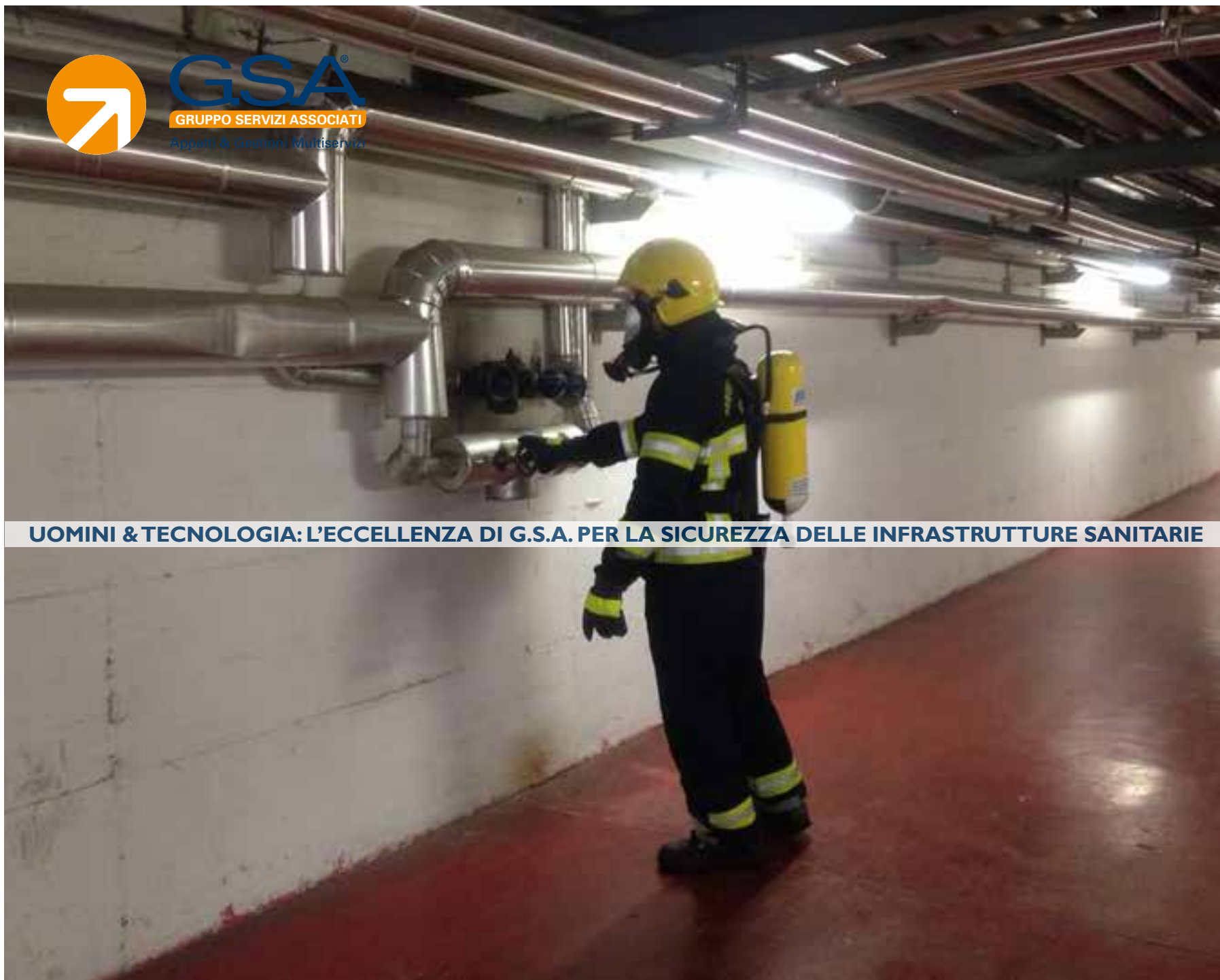


- Policlinico Universitario "Agostino Gemelli" - Roma
- Policlinico Universitario "Umberto I" - Roma
- Ospedale "Sandro Pertini" - Roma
- Istituto Dermopatico dell'Immacolata - Roma
- Ospedale "San Carlo di Nancy" - Roma
- Ospedale Generale "Madre Giuseppina Vannini" - Roma
- Ospedale Nuovo Regina Margherita - Roma
- Ospedale Santo Spirito - Roma
- Istituti Fisioterapici Ospitalieri - Roma
- Istituto Nazionale per le Malattie Infettive Lazzaro Spallanzani - Roma
- Fondazione Policlinico Tor Vergata - Roma
- Azienda Ospedaliera Universitaria "Careggi" - Firenze
- Azienda Ospedaliera Universitaria "Meyer" - Firenze
- Ospedale "S. Maria Annunziata" - Bagno a Ripoli (FI)
- Ospedale "Santa Maria Nuova" - Firenze
- Azienda Ospedaliera "A. Cardarelli" - Napoli
- Azienda Ospedaliera "S.S. Antonio e Biagio e C. Arrigo" - Alessandria
- Azienda Ospedaliera Papa Giovanni XXIII - Bergamo
- Azienda Ospedaliera "Spedali Civili" - Brescia
- Azienda Ospedaliera "Brotzu" - Cagliari
- Azienda Ospedaliera "Cannizzaro" - Catania
- Azienda Ospedaliera "Sant'Anna e San Sebastiano" - Caserta
- Azienda Ospedaliera Universitaria "San Martino" - Genova
- Azienda Ospedaliera "Carlo Poma" - Mantova
- Azienda Ospedaliero-Universitaria Policlinico di Modena - Modena
- Azienda Ospedaliero-Universitaria Pisana - Pisa
- Azienda Ospedaliero-Universitaria Senese "Santa Maria alle Scotte" - Siena
- Azienda Ospedaliera di Valtellina e Valchiavenna - Sondrio
- Azienda Ospedaliero-Universitaria "Ospedali Riuniti" - Trieste
- Azienda Ospedaliera "Santa Maria della Misericordia" - Udine
- Ospedale "Le Torrette" - Ancona
- Ospedale "Engles Profili" - Fabriano (AN)
- Ospedali Riuniti - Bergamo
- Ospedale Maggiore "C.A. Pizzardi" - Bologna
- Ospedale Civile - Merano (BZ)
- Ospedale Oncologico Armando Businco - Cagliari
- Ospedale Pediatrico Microcitemico - Cagliari
- Ospedale San Michele - Cagliari
- Ospedale "Bufalini" - Cesena
- Ospedale "G.B. Morgagni - L. Pierantoni" - Forlì (FC)
- Ospedale "Santa Maria della Misericordia" - Grosseto
- Ospedale Pediatrico Istituto Giannina Gaslini - Genova
- Ospedale Villa Scassi - Genova
- Ospedale Civile di Chiavari - Genova
- Ospedale Civile di Sestri Levante - Genova
- Ospedale "Santa Maria Goretti" - Latina
- Ospedali Riuniti - Livorno
- Ospedale Civile - Elbano di Portoferraio (LI)
- Ospedale Generale Provinciale - Macerata
- Ospedale del Cuore "G. Pasquinucci", Fondazione Toscana G. Monasterio - Massa
- Ospedale "Niguarda Ca' Granda" - Milano
- Ospedale Maggiore - Parma
- Ospedale "Santa Maria degli Angeli" - Pordenone
- Ospedale Civile "Spirito Santo" - Pescara
- Ospedale "San Liberatore" - Atri (TE)
- Ospedale "Regina Margherita" - Comiso (RG)
- Ospedale Maggiore di Modica - Modica (RG)
- Ospedale "S. Maria delle Croci" - Ravenna
- Ospedale Unico della Locride - Locri (RC)
- Ospedale "Eugenio Morelli" - Sondalo (SO)
- Ospedale Civile "G. Mazzini" - Teramo
- Ospedale "Cà Foncello" - Treviso
- Ospedale "Maria Vittoria" - Torino
- Ospedale "Amedeo di Savoia - Birago di Vische" - Torino
- Ospedale di Circolo di Busto Arsizio, Saronno e Tradate - Varese
- Ospedale "SS. Giovanni e Paolo" - Venezia
- Ospedale Civile Maggiore - Verona
- Ospedale "Mater Salutaris" - Legnago (VR)
- Ospedale "San Bortolo" - Vicenza
- Presidio Ospedaliero "A. Murri" - Fermo (AP)
- Presidio Ospedaliero "Giovanni Paolo II" - Pieve di Cadore (BL)
- Presidio Ospedaliero "Sant'Anna" - San Fermo della Battaglia (CO)
- Presidio Ospedaliero "San Bartolomeo" - Sarzana (SP)
- Presidio Ospedaliero "Sant'Andrea" - La Spezia
- Presidio Ospedaliero "San Salvatore" - Pesaro
- Presidio Ospedaliero "Santa Croce" - Fano (PS)
- Presidio Ospedaliero "Burlo Garofalo" - Trieste
- Presidio Ospedaliero "Sant'Andrea" - Vercelli
- Presidio Ospedaliero "SS. Pietro e Paolo" - Borgosesia (VC)
- Presidio Ospedaliero "Binaghi" - Cagliari (CA)
- Presidio Ospedaliero "Marino" - Cagliari (CA)
- Presidio Ospedaliero "S.S. Trinità" - Cagliari (CA)
- Presidio Ospedaliero "San Giuseppe Calasanzio" - Isili (CA)
- Presidio Ospedaliero "San Marcellino" - Muravera (CA)
- Presidio Ospedaliero "A. Segni" - Ozieri (SS)
- Presidio Ospedaliero Civile - Alghero (SS)
- Presidio Ospedaliero "San Francesco" - Nuoro
- Presidio Ospedaliero "Nostra Signora di Bonaria" - San Gavino Monreale (VS)
- Presidio Ospedaliero "Sirai" - Carbonia (VS)
- Presidio Ospedaliero "C.T.O." - Iglesias (VS)
- Presidio Ospedaliero "San Martino" - Oristano (OR)
- Presidio Ospedaliero "Marino" - Alghero (SS)
- Presidio Ospedaliero "Zonchello" - Nuoro
- Presidio Ospedaliero "San Camillo" - Sorgono (NU)
- Presidio Ospedaliero "Santa Barbara" - Iglesias (VS)
- Presidio Ospedaliero "V. Emanuele II" di Castelvetrano - Trapani
- Presidio Ospedaliero "Umberto I e Rizza" - Siracusa
- Presidio Ospedaliero "Avola e Noto" - Siracusa
- Presidio Ospedaliero "Augusta e Lentini" - Siracusa
- Istituto Oncologico Veneto - Padova
- Casa di Cura "Città di Aprilia" - Latina
- Casa di Cura "Villa Betania" - Roma
- Centro Residenziale Anziani - Alghero (SS)
- Complesso Integrato Columbus - Roma
- Fondazione Don Gnocchi - IRCCS Santa Maria Nascente - Milano
- Fondazione Don Gnocchi - Centro Santa Maria al Castello - Milano
- Fondazione Don Gnocchi - Centro Peppino Vismara - Milano
- Fondazione Don Gnocchi - Centro Santa Maria alla Rotonda - Como
- Fondazione Don Gnocchi - Centro Santa Maria ai Colli - Torino
- Fondazione Don Gnocchi - Centro Santa Maria alla Pace - Roma
- Fondazione Don Gnocchi - Polo Spec. Riab. di Tricarico - Matera
- Fondazione Don Gnocchi - Polo Spec. Riab. di Sant'Angelo dei Lombardi - Avellino

e numerosi altri...



GSA[®]
GRUPPO SERVIZI ASSOCIATI
Appalti & Gestioni Multiservizi



UOMINI & TECNOLOGIA: L'ECCELLENZA DI G.S.A. PER LA SICUREZZA DELLE INFRASTRUTTURE SANITARIE

UOMINI & TECNOLOGIA

GLI SKILL: le abilitazioni professionali del personale G.S.A.

Il livello di professionalità del personale di G.S.A. è dato dalle numerose esperienze maturate nel settore antincendio, e dall'acquisizione del know how dal Corpo Nazionale dei Vigili del Fuoco, raggiunto anche impiegandone il personale discontinuo ed in quiescenza.

Tutto il personale operativo G.S.A. è:

- Abilitato alla gestione delle emergenze in ambienti confinati;
- Abilitato alle emergenze in strutture considerate ad "alto rischio incendio" ex D.M. del Ministero dell'Interno 10.03.1998 con attestato rilasciato dai Vigili del Fuoco (Legge 609/96);
- Abilitato all'utilizzo degli autorespiratori in ambienti confinati;
- Abilitato al riporto al piano degli ascensori;
- Abilitato al servizio antincendio in elisuperfici ed eliporti fino alla classe H3;
- Abilitato alla gestione degli interventi di primo soccorso, anche con defibrillatore BLS-D;
- Abilitato ATEX;
- Formato in psicologia dell'emergenza;
- Abilitato per la movimentazione dei pazienti ed evacuazione con ausili (ad es. uso di sollevatori, sedie di evacuazione, ecc.).

G.S.A. è, forse, l'unica azienda che ha nel proprio organico anche personale abilitato come "addetto all'intervento immediato in ambienti confinati", abilitazione specifica per la gestione delle emergenze in ambienti particolarmente critici per l'esiguità dello spazio di manovra e la disponibilità di acqua (gallerie ipogee, seminterrati, cunicoli, tipici di alcune strutture sanitarie). In tali scenari di rischio G.S.A. utilizza particolari impianti spallabili, ad acqua micronizzata, una Tecnologia sviluppata ad hoc di cui G.S.A. detiene il brevetto.



I MEZZI SPECIALI

La flotta d'intervento aziendale è composta da oltre 120 unità, dotate di allestimenti antincendio omologati per lo scopo specifico d'impiego, che garantiscono la copertura di tutte le esigenze derivanti dalle prescrizioni normative relative alla prevenzione incendi.

L'ampio spettro di dispositivi e mezzi disponibili permette a G.S.A. di offrire soluzioni personalizzate mirate al raggiungimento dell'obiettivo nella massima efficienza ed efficacia.

GSA è, inoltre, titolare di brevetto internazionale per un sistema di spegnimento ad acqua micronizzata che agisce moltiplicando l'effetto estinguente di circa 100 volte rispetto ai metodi tradizionali nello spegnimento degli incendi.



IL NUOVO DECRETO MINISTERIALE

Il nuovo disposto normativo

Con la pubblicazione in Gazzetta Ufficiale n°70 del 19 marzo 2015, il Ministero dell'Interno, di concerto con il Ministero della Salute ed il Ministero dell'Economia e delle Finanze, ha dato avvio ad una nuova regolamentazione in merito alla sicurezza antincendio per le strutture sanitarie.

Quando entra in vigore

Il 25 aprile 2015 segna la data di entrata in vigore del nuovo D.M. e definisce l'avvio per un approccio completamente nuovo per la sicurezza antincendio.

Cosa sostituisce

Il nuovo indirizzo normativo integra e sostituisce il D.M. Interno del 18/9/2002 relativamente alle attività sanitarie esistenti, ossia interessa le strutture già in esercizio alla data di entrata in vigore del D.M. Interno 18/9/2002

LE NOVITA'

I cambiamenti

Il nuovo Decreto definisce alcuni specifici elementi, definiti per conferire efficacia alla realizzazione dell'adeguamento alla sicurezza antincendio delle strutture sanitarie:

- La programmazione
- L'organizzazione ed un nuovo profilo di responsabilità
- Il personale specializzato

La programmazione:

Poter programmare gli interventi permette di definire le priorità, distribuire nel tempo le attività, definire un budget di spesa compatibile con il Piano Economico - Finanziario. In tal modo è possibile dare effettiva realizzazione ai cambiamenti necessari.

L'organizzazione ed un nuovo profilo di responsabilità:

E' il complesso di tecnologie, operatori e procedure, queste ultime messe a sistema, permettono di realizzare una efficace prevenzione e protezione del rischio incendio e generare un profilo di responsabilità distribuito su più soggetti.

MODULARIO
INTERNO - 204

MOD. 4 U.C.O. ex Mod. 836



Il Ministro dell'Interno

di concerto con

IL MINISTRO DELLA SALUTE

e con

IL MINISTRO DELL'ECONOMIA E DELLE FINANZE

VISTO il decreto legislativo 8 marzo 2006, n. 139, recante "Riassetto delle disposizioni relative alle funzioni ed ai compiti del Corpo nazionale dei vigili del fuoco, a norma dell'art. 11 della legge 29 luglio 2003, n. 229";

VISTO il decreto-legge 13 settembre 2012, n. 158, convertito, con modificazioni, dalla legge 8 novembre 2012, n. 189 recante "Disposizioni urgenti per promuovere lo sviluppo del Paese mediante un più alto livello di tutela della salute", che all'articolo 6, commi 2 e 2-bis, inerenti disposizioni in materia di edilizia sanitaria, di controlli e prevenzione incendi nelle strutture sanitarie nonché di ospedali psichiatrici giudiziari, prevede l'emanazione di un apposito decreto interministeriale per l'aggiornamento della normativa tecnica antincendio relativa alle strutture sanitarie e socio sanitarie pubbliche e private;

VISTO il decreto del Presidente della Repubblica 1° agosto 2011, n. 151 e successive modificazioni, concernente il Regolamento recante "Semplificazione della disciplina dei procedimenti relativi alla prevenzione degli incendi, a norma dell'articolo 49, comma 4-quater, del decreto-legge 31 maggio 2010, n. 78, convertito, con modificazioni, dalla legge 30 luglio 2010, n. 122";

VISTO il decreto del Ministro dell'interno, di concerto con il Ministro del lavoro e della previdenza sociale, del 10 marzo 1998, pubblicato nel supplemento ordinario alla Gazzetta Ufficiale della Repubblica italiana n. 81 del 7 aprile 1998, recante "Criteri generali di sicurezza antincendio e per la gestione dell'emergenza nei luoghi di lavoro";

VISTO il decreto del Ministro dell'interno del 7 agosto 2012, pubblicato nella Gazzetta Ufficiale della Repubblica italiana n. 201 del 29 agosto 2012, recante "Disposizioni relative alle modalità di presentazione delle istanze concernenti i procedimenti di prevenzione incendi e alla documentazione da allegare, ai sensi dell'articolo 2, comma 7, del decreto del Presidente della Repubblica 1° agosto 2011, n. 151";

RITENUTO di dover modificare ed aggiornare le vigenti disposizioni in materia di prevenzione incendi per le strutture sanitarie pubbliche e private sulla base dei criteri e principi direttivi contenuti nel citato articolo 6, comma 2, del decreto legge 13 settembre 2012, n. 158, convertito, con modificazioni, con la legge 8 novembre 2012, n. 189;

Il personale specializzato:

Le attività altamente specialistiche e fondamentalmente rischiose come quelle dell'intervento sull'incendio sono affidate a professionisti del settore

I BENEFICI

Immediato titolo all'esercizio

Il D.M. si fonda su un principio innovativo che comporta una rivisitazione radicale della sicurezza antincendio, per garantire la sicurezza in compatibilità con una efficienza economica.

In particolare, il nuovo D.M. conferisce il Titolo all'esercizio all'atto della programmazione delle attività, grazie all'ottenimento della "SCIA provvisoria".

Le economie

La metodologia innovativa del D.M. permette alle strutture sanitarie esistenti, se supportate con competenza, di raggiungere benefici consistenti:

- Minor costo per l'attuazione delle misure di prevenzione incendi, rispetto al precedente D.M.;
- Distribuzione nel tempo, nel Piano Economico - Finanziario, degli impegni economici previsti;
- Migliore definizione del profilo giuridico-amministrativo e più ampia distribuzione della responsabilità in materia di sicurezza antincendio;
- Maggiore efficienza del personale.

A chi si applica

Il D.M. (Art. 2 Applicazione delle disposizioni di cui all'Allegato I) impone l'adeguamento alle nuove misure:

- Alle strutture esistenti alla data di entrata in vigore del D.M. Interno 18/9/2002, che non sono in possesso del Certificato Prevenzione Incendi (CPI), che erogano prestazioni in regime di ricovero ospedaliero, ovvero in regime residenziale a ciclo continuativo ovvero diurno;
- Alle strutture che abbiano un progetto approvato dai VV.F. prima del 2002 a seguito di emananda circolare esplicativa



IL NUOVO DECRETO MINISTERIALE

I cambiamenti in sintesi

D.M. 18/9/2002		D.M. 19/03/2015
Adeguamento immediato (5 anni a partire dall'emanazione del D.M.). Titolo all'esercizio solo dopo l'adeguamento	Tempi di attuazione per l'esercizio	Tempo di adeguamento 9 anni, a partire dalla data di pubblicazione. Titolo all'esercizio all'atto della programmazione
Le strutture sanitarie hanno l'obbligo di adeguamento completo nel termine suddetto	Programmazione interventi di adeguamento	Sono previste 4 fasi di sviluppo dell'adeguamento: - 12 mesi - 3 anni - 6 anni - 9 anni
Per tutte le strutture	Campo di applicazione	Per le sole strutture esistenti (vedi campo di applicazione)
Prevista dal Dlgs 81/08, ma definita diversamente come squadra di "... lavoratori incaricati di attuare le misure di pronto soccorso, salvataggio, prevenzione incendi, lotta antincendi e gestione dell'emergenza"	Squadra di compartimento	È una misura obbligatoria. Assicura il primo intervento immediato con personale che svolge altre funzioni sanitarie o non
Non è prevista se non in caso di adozione dell'istituto della deroga (D.Lgs. 81/2008), come misura compensativa derivante da specifici atti prescrittivi dei locali Comandi dei Vigili del Fuoco	Squadra antincendio	È una misura obbligatoria, da realizzare con personale all'uopo esclusivamente dedicato e con formazione certificata e definita. Si occupa dei controlli preventivi e dell'intervento in caso di incendio. Il numero di addetti è definito con un algoritmo.
Non è previsto	Responsabile Sicurezza Antincendio	Responsabile tecnico gestore del sistema di sicurezza antincendio. Deve essere un professionista certificato in base al D.M. Interno 5/8/2011. Ha compiti di: - Pianificazione - Coordinamento e verifica dell'adeguamento nelle varie fasi previste

IL NUOVO DECRETO MINISTERIALE

I cambiamenti in sintesi

D.M. 18/9/2002

Non è previsto

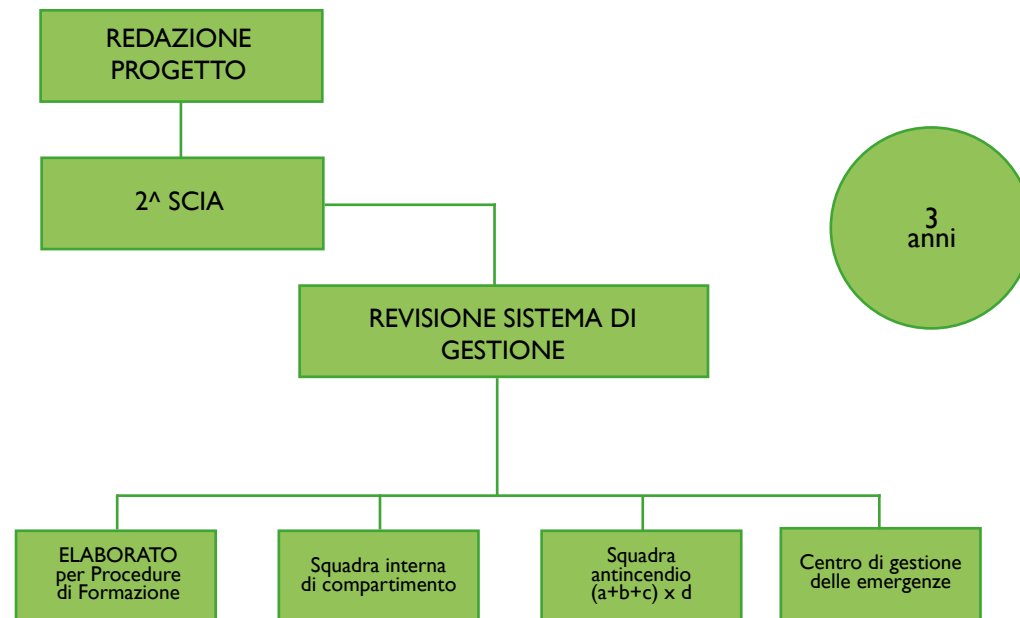
Il Sistema di Gestione

D.M. 19/03/2015

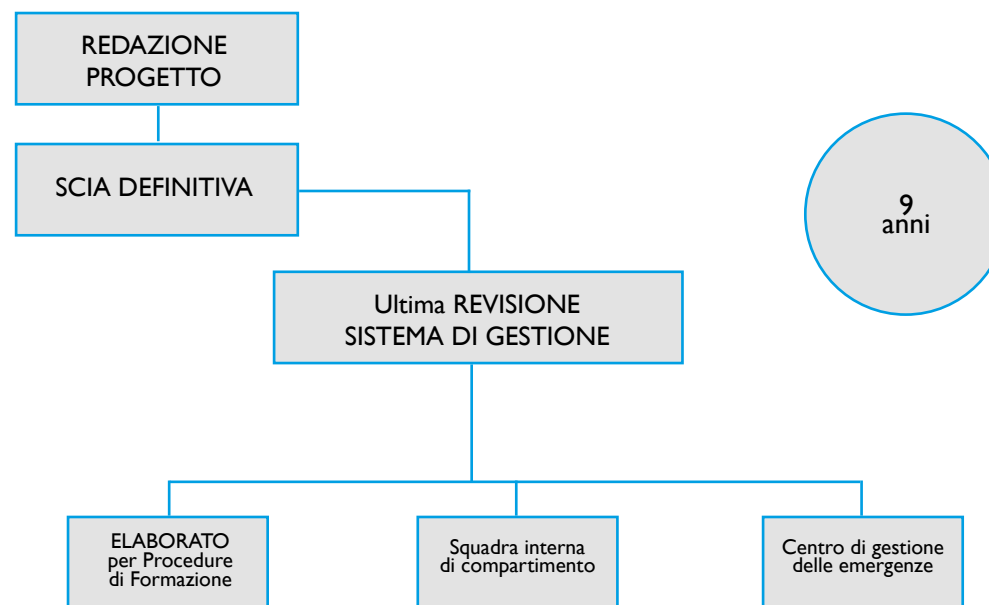
Documento strategico della sicurezza antincendio a firma del Responsabile Sicurezza Antincendio, indicante:

- il budget da impegnare per la sicurezza antincendio nel periodo considerato;
- l'analisi delle principali cause e pericoli di incendio e dei rischi per la sicurezza delle persone;
- il sistema di controlli preventivi per il rispetto dei divieti ed il mantenimento nel tempo delle misure migliorative adottate nelle varie fasi;
- il piano per la gestione delle emergenze;
- il piano di formazione e l'organigramma del personale addetto al settore antincendio ivi compresi i responsabili della gestione dell'emergenza

Le Fasi di adeguamento



PROFILO



L'OFFERTA DI G.S.A. UNICO INTERLOCUTORE DELLA SAFETY IN SANITA'

L'offerta che G.S.A. propone è costruita su caratteristiche basilari:

- modularità
- fasi di intervento

Modularità:

Ogni potenziale cliente può decidere di acquistare e attivare uno o più moduli del programma in relazione alle sue specifiche esigenze oppure implementare l'intero programma eventualmente per fasi (vedi sotto).

In tal modo l'offerta di G.S.A. è personalizzata sulla base delle esigenze di ogni singola realtà.

Fasi di intervento

I moduli che costituiscono l'offerta hanno la possibilità di essere implementati per fasi. Ciò vuol dire che ciascun elemento dell'offerta può essere attivato sia in relazione al mutare delle esigenze della struttura ospedaliera, sia in relazione alla programmazione economica dell'azienda ospedaliera. In tal modo il programma di G.S.A. rispetta la sostenibilità economica e la coerenza con le esigenze funzionali.

I MODULI DEL PROGRAMMA DI OFFERTA DI G.S.A.

LA SQUADRA ANTINCENDIO FORNITA DA G.S.A.

G.S.A. è il principale partner delle strutture sanitarie che hanno deciso l'esternalizzazione in outsourcing della squadra antincendio: ciò determina prevedibilità ed abbattimento dei costi. La squadra antincendio costituisce un presidio continuativo h24 di prevenzione e contrasto agli incendi, che si configura come misura obbligatoria dal nuovo D.M.

Realizzato con personale proprio ad elevata specializzazione, il servizio G.S.A. si propone come dispositivo agile ed efficace per attuare la vigilanza antincendio, la prevenzione continuativa dei luoghi di lavoro ed il contrasto immediato in caso di evento unitamente alla gestione delle emergenze. Tali attività vengono svolte in collaborazione con il personale della struttura sanitaria di compartimento.

La composizione della squadra di G.S.A. è funzionale a parametri specifici della struttura ospedaliera. Il seguente algoritmo è stato predisposto dalla nuova norma per la composizione ottimale del presidio antincendio.

Teniamo a sottolineare che la consistenza della squadra antincendio, all'uopo obbligatoriamente ed esclusivamente dedicata, va a scemare negli anni man mano che gli adeguamenti strutturali vengono messi in atto, essendo una "misura compensativa", fino a scomparire del tutto al nono anno. Pertanto la scelta dell'outsourcing è certamente la più confacente al dettato normativo.

LA SQUADRA ANTINCENDIO - L'ALGORITMO PER CALCOLARLA: $(a+b+c) \times d$

compartimento antincendio	fino a 2.000 m ²	oltre 2.000 fino a 4.000 m ²	oltre 4.000 fino a 8.000 m ²	oltre 8.000 fino a 15.000 m ²	oltre 15.000 m ²	
a	0	1,0	2,0	3,0	4,0	
altezza antincendio	monopiano	fino a 8 m	oltre 8 fino a 24 m	oltre 24 fino a 32 m	oltre 32 m	
b₁ scale non protette	0	0,5	1,0	2,0	3,0	
b₂ scale almeno protette	0	0	0	0,3	1,0	
numeri di posti letto complessivi	oltre 25 fino a 100	oltre 100 fino a 200	oltre 200 fino a 500	oltre 500 fino a 1.000	oltre 1.000 fino a 1.500	oltre 1.500
c	1	2	4	6	8	10

d = 0,5 in caso venga asseverata la presenza di un impianto di rivelazione ed allarme esteso all'intera attività; negli altri casi è 1

IL RESPONSABILE DELLA SICUREZZA, FORNITO DA G.S.A.

Il Sistema di Gestione della sicurezza prevede la nomina di un responsabile tecnico della sicurezza antincendio in possesso di attestato di partecipazione, con esito positivo, al corso base di specializzazione di cui al decreto del Ministro dell'Interno 5 agosto 2011.

G.S.A. può fornire le migliori professionalità, con l'abilitazione e la certificazione previste per la più efficiente attuazione del Sistema, la configurazione ottimale delle tecnologie, la migliore organizzazione delle squadre antincendio ed infine il supporto necessario per realizzare gli interventi minimizzando la spesa del Cliente.

LA CONSULENZA DI G.S.A.

L'esperienza ultra ventennale ha consentito a G.S.A. di costruire un patrimonio unico di competenze che mette a disposizione dei Clienti. Gli aspetti della consulenza sono:

- **tecnico amministrativo e tecnico giuridico;**
- **relazionale.**

La consulenza tecnico amministrativa e tecnico giuridica

Tale attività consiste nella valutazione della situazione della struttura ospedaliera alla luce del disposto normativo e delle sue implicazioni tecniche. A seguito di tale valutazione saranno indicati ai clienti i corretti indirizzi tecnico progettuali da seguire per una piena coerenza con la normativa antincendio compatibile con la massima efficienza di spesa.

Le attività della consulenza sono principalmente:

- L'esame della struttura, e l'analisi, l'aggiornamento o la revisione di eventuali incarichi o affidamenti già effettuati, alla luce delle evoluzioni normative;



- Il supporto alla richiesta SCIA;
- Il ruolo del Responsabile della Sicurezza Antincendio.

La consulenza relazionale

La posizione di leadership assoluta in Italia nel settore Antincendio, conquistata grazie ad un percorso di eccellenza ed a prestazioni di massima qualità offerte a Enti e Aziende, proponendosi sempre come partner affidabile in ogni singola realtà che presenti rischi di incendio, ha condotto a consolidare forti interconnessioni relazionali, instaurate negli anni con il Ministero dell'Interno - Corpo Nazionale dei Vigili del Fuoco, facilitate dalla continuità ed eterogeneità degli argomenti e materie trattate.

Ciò consente a G.S.A. di divenire un vero e proprio facilitatore nel dialogo con gli Enti ed Organismi preposti e di individuare sempre i corretti interlocutori per le varie tematiche da affrontare. G.S.A. è inoltre il socio fondatore di A.N.I.S.A. – ASSOCIAZIONE NAZIONALE IMPRESE DI SORVEGLIANZA ANTINCENDIO, aderente a CONFINDUSTRIA, che riunisce tutte le imprese esercenti attività nel settore della sorveglianza antincendio in ambito nazionale.

G.S.A., all'interno della propria struttura, ha come consulenti le migliori professionalità, che hanno anche ricoperto un alto profilo dirigenziale nel Corpo Nazionale dei Vigili del Fuoco, al fine di fornire al cliente il supporto necessario per adottare le migliori scelte in materia di antincendio. I temi:

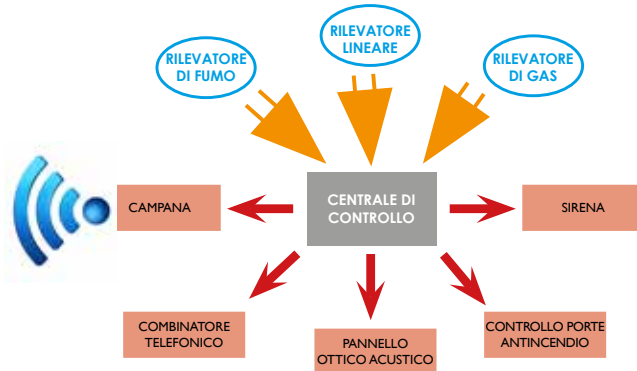
- Il rapporto con le Autorità Competenti quali il Corpo dei Vigili del Fuoco, in sede di Direzione Centrale e Comandi provinciali
- La scelta delle migliori tecnologie da adottare
- Il supporto nello sviluppo del continuous improvement del cliente



I SERVIZI TECNOLOGICI E IL CENTRO DI GESTIONE DELLE EMERGENZE OFFERTI DA G.S.A.

G.S.A. è in grado di offrire dei servizi tecnologici atti a gestire e controllare in maniera centralizzata la sicurezza della struttura sanitaria attraverso la **centrale operativa di gestione delle emergenze**.

Lo schema è qui sinteticamente rappresentato:



Centrale di controllo

La centrale di controllo remotizzata in sito permette le seguenti attività:

- Ricevere i segnali dei dispositivi di detection distribuiti nella struttura ospedaliera
- Attivare le procedure di gestione/controllo/emergenza tramite la trasmissione del segnale ai responsabili ed agli operatori
- Controllare la corretta realizzazione delle procedure
- Monitorare lo stato della struttura sanitaria in tempo reale.



Telegestione

La telegestione è il sistema di gestione e controllo ottimale per le strutture sanitarie di piccole dimensioni. In questo caso le attività di controllo e gestione e lo stato della struttura sanitaria vengono remotizzate nella Control Room di G.S.A. – Direzione Operativa.

Quest'ultima provvederà a:

- Gestire le attività delle squadre in sito;
- Emettere report giornalieri al referente responsabile della sicurezza della struttura sanitaria
- Attivare e controllare la corretta esecuzione delle procedure di allarme.

La centrale in sito

La centrale in sito è il sistema di gestione e controllo adatto alle strutture sanitarie di medie e grandi dimensioni.

Le attività di controllo e gestione dello stato della struttura sanitaria avvengono direttamente nell'ambito della struttura sanitaria, sotto il controllo del personale G.S.A.

Il responsabile della sicurezza della struttura sanitaria può direttamente controllare ed intervenire in qualsiasi momento

Il controllo di gestione in remoto

Questa modalità di controllo è realizzabile per entrambe le configurazioni di cui sopra. In questo caso la Control Room di G.S.A. provvederà a:

- Controllare in ridondanza ed in tempo reale lo stato della struttura sanitaria
- Controllare che le procedure di allarme ed emergenza siano eseguite nel rispetto dei modi e dei tempi previsti
- Allertare il personale sul posto ed il responsabile della sicurezza in caso di anomalia nell'esecuzione delle procedure
- Controllare le prestazioni del personale preposto alla sicurezza
- Controllare la corretta applicazione del Sistema di Gestione.

La centrale di controllo è espressamente richiesta nel D.M. 19/03/2015. Qualora la struttura sanitaria non disponesse di locali per l'implementazione, G.S.A. può fornire centrali di controllo mobili da posare in prossimità dell'edificio della struttura sanitaria.

Tecnologie per il Monitoraggio e Controllo

SIRA (Sistema Integrato di Rilevazione delle Attività) è un sistema software e hardware a supporto dei processi di controllo dell'efficienza degli apparati presenti in impianti complessi. La sua flessibilità consente di disegnare su misura del cliente, le operazioni di verifica e controllo.

LA FORMAZIONE DI G.S.A. PER LE SQUADRE INTERNE "DI COMPARTIMENTO"

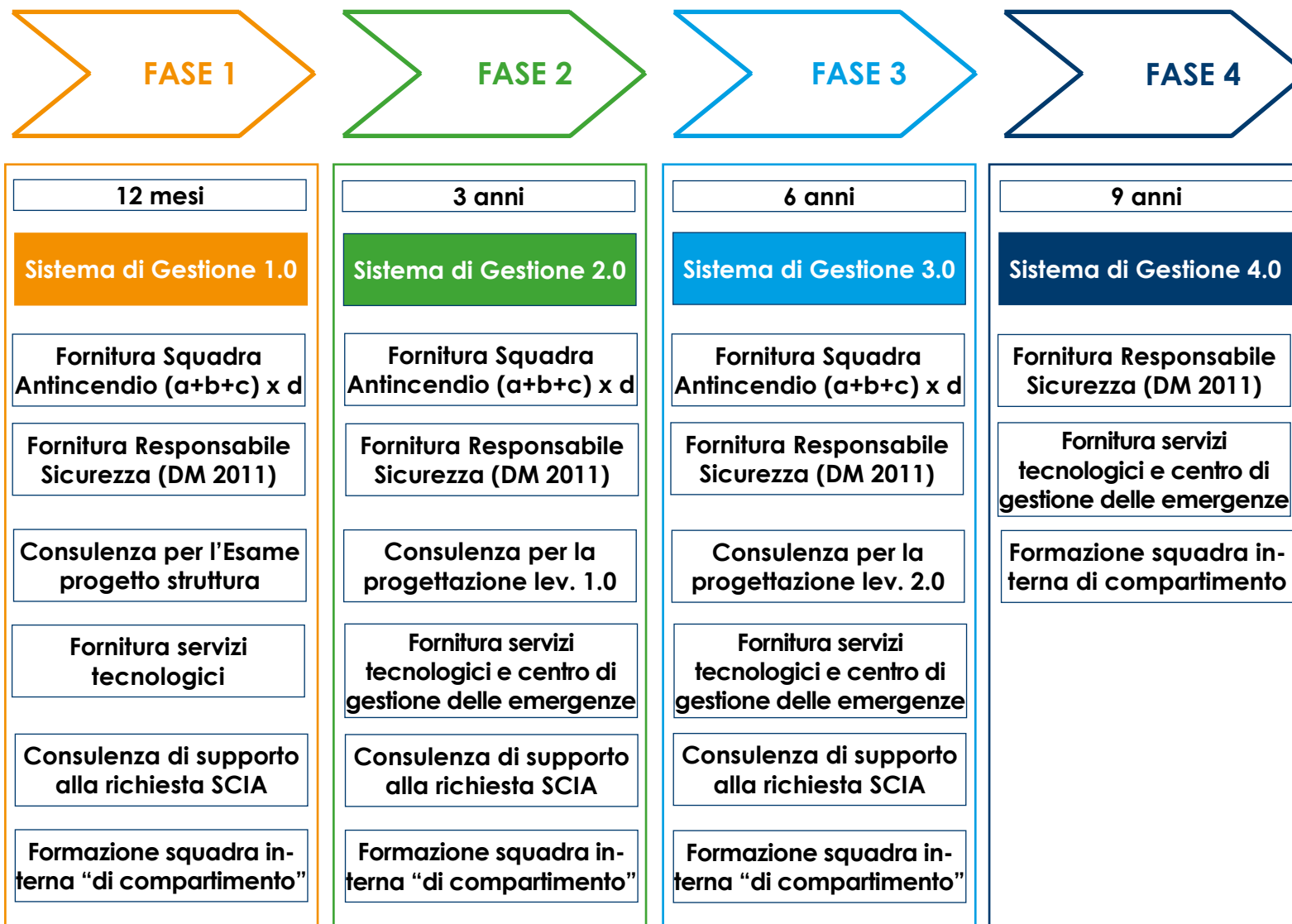
Il D.M. 19/03/2015 prevede la presenza di addetti di compartimento, normalmente impiegati per lo svolgimento funzioni sanitarie e non, il cui numero è parametrato in relazione al numero di posti letto presenti nel compartimento antincendio della struttura.

G.S.A. è in grado di offrire il miglior livello di formazione al personale medico e paramedico, con il rilascio di attestato di frequenza valido anche ai sensi di attestazione di formazione generale ai sensi dell'art. 37 D.lgs. 81/08.

I corsi vertono sugli argomenti:

- L'incendio e la prevenzione incendi
- La protezione antincendio
- Procedure da adottare in caso di incendio
- Esercitazioni pratiche
- Esercitazione simulazione prova esame

Il Programma di G.S.A. per l'adeguamento alla nuova Normativa





GRUPPO SERVIZI ASSOCIATI S.p.A.

P.IVA 01484180391

Cap. Soc. i.v. € 3.000.000,00

Sede Legale

ROMA

via di Cervara, 143/B-C - 00155

Tel. 06/48907063

Fax 06/48912494

Direzione Generale

TAVAGNACCO (UDINE)

via Galileo Galilei, 8

Fr. Feletto Umberto - 33010

Tel. 0432/600375

Fax Commerciale 0432/600077

Fax Amministrazione 0432/523016

Fax Risorse Umane 0432/603914

Fax Acquisti 0432/601930

Sedi Operative

MILANO

Galleria del Corso, 2 - 20122

Tel. 02/84567858

Fax 02/84567933

AOSTA

località Amerique, 25/b - 11020

Tel. 0165/867236

Fax 0165/867628

BARI

via Amendola, 172/C - 70126

Tel. 080/5231335

Fax 080/5289729

NAPOLI

viale Gramsci, 15 - 80122

CAGLIARI

via dei Colombi, 3 - 09126

Tel. 070/0951734

Fax 070/0951753

LIONE

Cours Lafayette, 136 - 69003

Tel. / Ph. +33 0472043902

GROUPE SERVICES ASSOCIES Sarl

Rue Helbronner, 32 – CHAMONIX

SIRET 80377788700024

GROUPE SERVICES ASSOCIES sarl
è una società controllata da
GRUPPO SERVIZI ASSOCIATI S.p.A.

Le Certificazioni di Gruppo Servizi Associati S.p.A.:

- UNI EN ISO 9001:2008
- UNI EN ISO 14001:2004
- UNI EN 13549:2003
- OHSAS 18001:2007
- SA 8000:2008



GRUPPOSERVIZIASSOCIATI S.p.A. è
società ELITE di Borsa Italiana